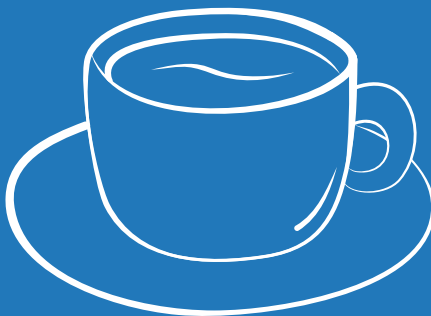
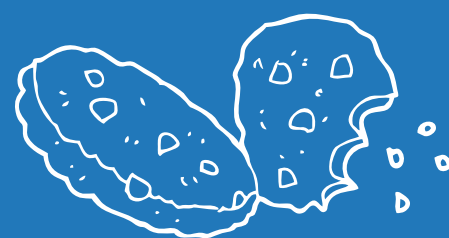
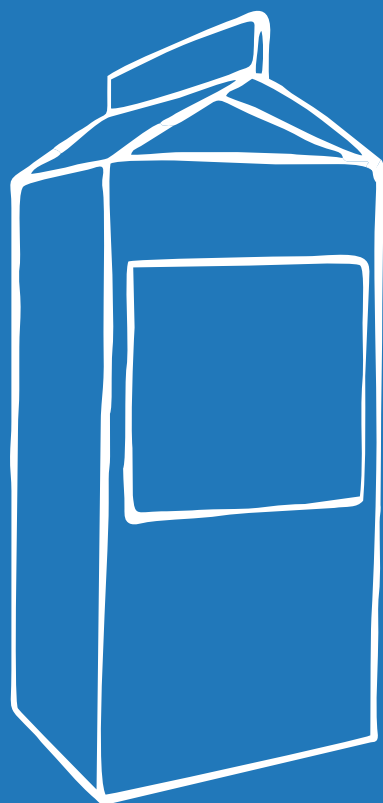


KOMPLEKSOWY DOSTAWCA WODY I NAPIÓJ



Nr katalog.	Rodzaj	Cena netto	Cena brutto
880143 a	Żywiec Zdrój woda niegazowana 5 l	***	***
880126 a	Woda Żywiec Zdrój niegazowana 1,5 l	***	***
880144 a	Woda Żywiol od Żywiec Zdrój SA średnio gazowana 1,5 l	***	***
880128 a	Woda Żywiol od Żywiec Zdrój SA gazowana 1,5 l	***	***
880127 a	Woda Żywiec Zdrój niegazowana 0,5 l	***	***
880129 a	Woda Żywiol od Żywiec Zdrój SA gazowana 0,5 l	***	***





KAWA MIELONA

Nr katalog.	Rodzaj	Cena netto	Cena brutto
880107 a	Tchibo Family 250g	***	***
880105 a	Jacobs Kronung 250g	***	***



KAWA ROZPUSZCZALNA

Nr katalog.	Rodzaj	Cena netto	Cena brutto
880003 a	Jacobs Kronung 200g	***	***
880001 a	Jacobs Cronat Gold 200g	***	***
880109 a	Jacobs Velvet 200g	***	***
880006 a	Nescafe Classic 200g	***	***
880113 a	Nescafe Creme Sensazione 200g	***	***
880070 a	Nescafe Gold 200g	***	***



KAWA ZIARNISTA LAVAZZA

Nr katalog.	Rodzaj	Cena netto	Cena brutto
880110 a	Lavazza Crema Aroma 1kg	***	***
880111 a	Lavazza Oro 1kg	***	***
880112 a	Lavazza Rossa 1 kg	***	***



ŚMIETANKA DO KAWY ŁOWICZ

UHT 10%, opakowanie 10 x 10g.

Nr katalog.	Cena netto	Cena brutto
880114 a	***	***



HERBATA LIPTON

Nr katalog.	Rodzaj	Cena netto	Cena brutto
880149 a	Lipton Earl Grey 100 szt.	***	***
880124 a	Lipton Yellow Label 50 szt.	***	***
880074 a	Lipton Yellow Label 100 szt.	***	***



HERBATA LIPTON PIRAMIDKI

Nr katalog.	Rodzaj	Cena netto	Cena brutto
880145 a	Cytrynowa 20 szt.	***	***
880146 a	Owoce leśne 20 szt.	***	***
880147 a	Zielona 20 szt.	***	***
880148 a	Brzoskwinia i mango 20 szt.	***	***

MLEKO ZAGĘSZCZONE GOSTYŃ

Mleko niesłodzone 7,5%, pojemność 0,5l.

Nr katalog.	Cena netto	Cena brutto
880118 a	***	***



HERBATA SAGA

Nr katalog.	Rodzaj	Cena netto	Cena brutto
880031 a	Saga 50 szt.	***	***
880075 a	Saga 100 szt.	***	***



HERBATA BIFIX

Nr katalog.	Rodzaj	Cena netto	Cena brutto
880150 a	Zielona 20 szt.	***	***
880151 a	Zielona z cytryną 20 szt.	***	***



CUKIER

Nr katalog.	Opis	Cena netto	Cena brutto
880054 a	1 kg	***	***



MLEKO ŁACIATE

Nr katalog.	Rodzaj	Cena netto	Cena brutto
880115 a	3,2% 1l	***	***
880043 a	2% 1l	***	***
880116 a	3,2% 0,5l	***	***
880117 a	2% 0,5l	***	***



MIESZANKA BAKALII BAKAL MEETING NEW YORK

- ekskluzywna mieszanka bakalii;
- słodka kombinacja suszonych owoców;
- w skład mieszanki wchodzi morele, rodzynki, żurawina i figi, zestaw urozmaicający chrupiące chipsy z banana;
- waga: 310 g.

Nr katalog.	Cena netto	Cena brutto
560798 a	34,05	41,88



MIESZANKA ORZECHÓW BAKAL MEETING LONDON

- ekskluzywna mieszanka orzechów; mieszanka z pewnością pobudzi nas do aktywności i uatrakcyjni każde spotkanie;
- w zestawie znajdują się: migdały, nerkowce, orzechy laskowe, a także orzechy arachidowe w dwóch smakach: smażone i solone oraz z dodatkiem papryki;
- waga: 325 g.

Nr katalog.	Cena netto	Cena brutto
560800 a	53,40	65,68



MIESZANKA SUSZONYCH OWOCÓW BAKAL MEETING TOKYO

- ekskluzywna mieszanka suszonych owoców o wyjątkowym i zrównoważonym smaku;
- opakowanie zawiera zestaw niezwykle wartościowych, suszonych owoców, tworzą go żurawina, rodzynki, jagody Goji, śliwki i miechunka doceniona już przez starożytnych Inków i nazywana „złotą jagodą”;
- wszystkie owoce są bogate w witaminy i składniki mineralne oraz są źródłem oryginalnych i wyjątkowych smaków;
- waga: 340 g.

Nr katalog.	Cena netto	Cena brutto
560799 a	50,51	62,13

BAKALIE W CZEKOLADZIE MLECZNEJ BAKAL

- pyszna, słodka przekąska na spotkania biznesowe;
- naturalne, całe orzechy, rodzynki lub żurawina oblane mleczną czekoladą;
- efektowny kubeczek idealnie nadaje się do postawienia na stole;
- pojemność: 150 g.

Nr katalog.	Rodzaj	Cena netto	Cena brutto
560796 a	orzechy arachidowe	10,72	13,19
560797 a	orzechy laskowe	18,56	22,83
561305 a	rodzynki	10,91	13,42
561306 a	żurawina	13,72	16,88



PALUSZKI LAJKONIK

Nr katalog.	Opis	Cena netto	Cena brutto
880045 a	200 g	***	***



SOK TYMBARK

Nr katalog.	Rodzaj	Cena netto	Cena brutto
880119 a	pomarańcza 1l	***	***
880120 a	jabłko 1l	***	***
880121 a	multiwitamina 1l	***	***
880122 a	czarna porzeczka 1l	***	***